



LED OUTDOOR ORION

Luminario LED para vialidades

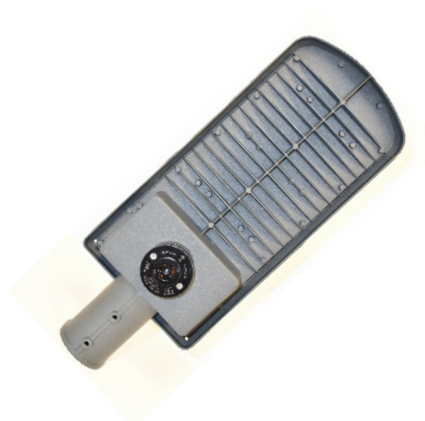
Luminario con cuerpo de aluminio fundido a presión color gris y difusor y ópticas de policarbonato que aprovecha al máximo el flujo luminoso de sus chips LED SMD 2835 controlados con un driver integrado al luminario. Iluminación de alta calidad para exteriores, ideal para iluminación perimetral, pasos peatonales y áreas de exterior públicas. Diseño ligero con eficacia de hasta 120 lm/W. Cuenta con supresor de picos de 4 kV y garantía de 2 años.

Potencias disponibles

Código Code	Descripción Description	Potencia (W) Power	Flujo Lum. (lm) Luminous flux	Eficacia (lm/W) Efficacy	TCC (K) CCT	Corriente. (A)	Control Control
P23918-01	ORION 50W C/REC 3P	50	5 500	110	5 000	0.417 - 0.208	Base 3 pines
P23919-01	ORION 100W C/REC 3PI	100	12 000	120	5 000	0.833 - 0.417	Base 3 pines
P29778-01	ORION 150W C/REC3P	150	18 000	120	5 000	1.389 - 0.602	Base 3 pines

Resumen de Rendimiento

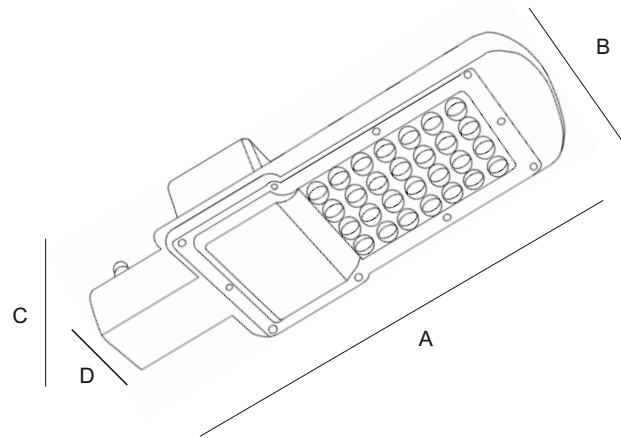
Voltaje de operación / Input voltage	120 - 277 V~	Hermeticidad / IP Protection	65
Frecuencia de operación / Operating frequency	50 / 60Hz	Tipo de LED / LED type	SMD 2835
Índice de reproducción color / Color rendering index	≥70	Garantía / Warranty	2 años / Years
Vida útil / Lifespan	30 000 h	Ángulo de apertura / Beam Angle	140° x 70° (Asimétrica)
Rango de Temp. de Operación / Operation Temp. Range	-36 a 60°C	Tipo de montaje / Mounting type	Brazo de poste
Factor de potencia / Power factor	>0.9	Protección contra sobretensiones / Surge protection	4 kV



Dimensiones

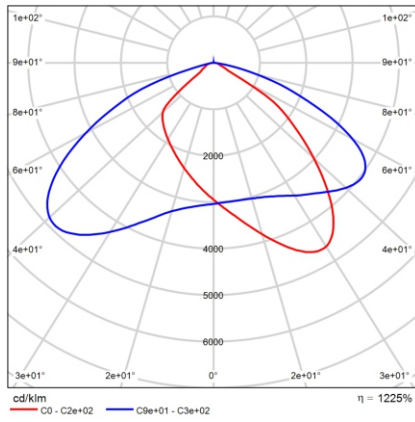
	A	B	C	D
50W	395	165	100	55
100W	480	190	115	60
150W	545	215	115	66

* Unidades en milímetros

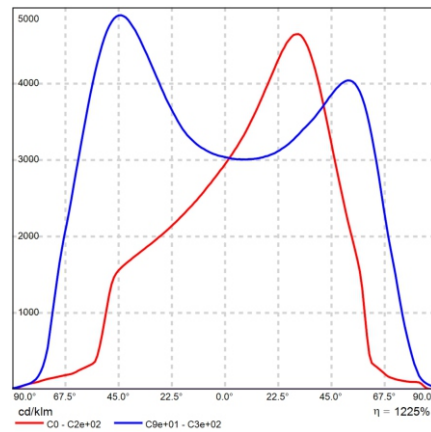


Curva Fotométrica

CDL Polar



CDL Lineal



Densidad Lumínica

