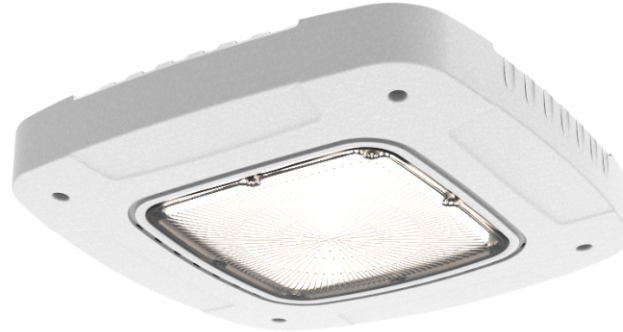


INSTRUCTIVO DE INSTALACIÓN Y OPERACIÓN

IMPORTANTE

- Lea el presente instructivo antes de iniciar instalación y operación del producto.
- Consulte características eléctricas en etiqueta de producto.



El producto puede variar respecto a la imagen.

ADVERTENCIAS Y PRECAUCIONES

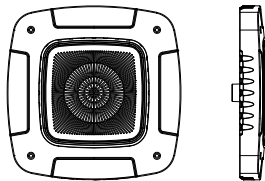
- 1.- Antes de iniciar con la instalación asegure la interrupción del suministro eléctrico.
- 2.- El luminario debe ser instalado por electricistas calificados de acuerdo al código eléctrico y normativas nacionales aplicables al mismo. La conexión a tierra es necesaria para garantizar la seguridad.
- 3.- Conectar únicamente a la tensión de operación especificada (consulte la etiqueta del producto).
- 4.- Utilizar herramienta y conectores adecuados para realizar las conexiones eléctricas.
- 5.- Conservar este instructivo para futuras referencias o mantenimiento.

PRECAUCIONES DE MANTENIMIENTO

- 1.- Interrumpir el suministro eléctrico antes de iniciar con el mantenimiento.
- 2.- Para mantener el luminario en correcto funcionamiento, limpiarlo por lo menos dos veces al año.

CONTENIDO

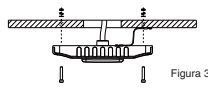
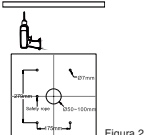
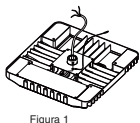
- 1.- Luminario



INSTALACIÓN

Montaje Sobrepuento en Techo.

1. Fije un lado de la cuerda de seguridad en la parte posterior del luminario (Figura 1).
2. Con ayuda de un taladro, realice en la superficie los barrenos como se muestra en la Figura 2.
3. Fije el otro extremo de la cuerda de seguridad al techo, conecte el luminario a la red eléctrica de acuerdo al siguiente código de colores. Finalmente coloque el luminario en el techo fijándolo con ayuda de taquetes y pijas (Figura 3).

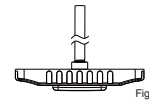
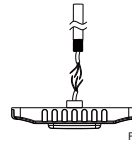


INSTALACIÓN



Montaje Suspendido con Tubería de Acero.

1. Conecte el luminario a la red eléctrica, siguiendo el código de colores, pasando los conductores por la tubería NTP 3/4" (Figura 4).
2. Atornille el luminario a la tubería de acero NTP 3/4" (Figura 5).



GARANTÍA

GARANTÍA

Este producto **LED HIGH BAY CANOPY** ha sido diseñado y elaborado con materiales adecuados, por lo cual **FEILO MÉXICO S.A. DE C.V.** garantiza su buen funcionamiento por un plazo de **5 años** a partir de su fecha de compra: ____/____/____ incluye reposición o reparación del mismo en caso de falla.

CONDICIONES

Esta garantía perderá validez cuando:

- El producto sea utilizado fuera de sus parámetros nominales.
- El producto haya sido abierto, modificado o tratado de reparar por personal no autorizado.
- El producto no haya sido operado y/o instalado correctamente siguiendo el instructivo.

CLAUSULAS

- Para hacer válida esta garantía, deberá contar con su factura o ticket de compra y notificar a su distribuidor autorizado **Lumiance**.
- **FEILO MÉXICO S.A. DE C.V.** realizará las pruebas pertinentes al producto para proceder con la garantía en un lapso no mayor a 30 días.
- **FEILO MÉXICO S.A. DE C.V.** se reserva el derecho de solicitar una visita técnica en el punto de instalación reportado por el cliente final.

IMPORTADO Y DISTRIBUIDO POR / IMPORTED AND DISTRIBUTED BY:

• **MÉXICO:** Feilo México S.A. DE C.V. Av. José López Portillo #6 Col. San Francisco Chilpan Tultitlán, Edo. México C.P. 54945 • LADA sin costo 01 800 439 11 40 • marketing@lumiance.com.mx | www.lumiance.mx

• **ARGENTINA:** Feilo Sylvania Argentina S.A. - Arias 3751 Piso 21 Oficina "NW" CP1430 - Ciudad Autónoma de Buenos Aires. • T +54 11 4546 4200 • info@feilosylvania.com.ar • **COLOMBIA:** Feilo Sylvania Colombia - Calle 57B Sur No. 72 A 23, Bogotá. • T +7825438 • servicioalcliente.co@feilosylvania.com • **COSTA RICA / CARIBE / HONDURAS:** Feilo Sylvania Costa Rica S.A. Zona Industrial Pavas, San José, Costa Rica. • T +506 2210-7600 • servicioalcliente.cr@feilosylvania.com • **ECUADOR:** Feilo Sylvania N.V. RUC 1790011119001. Calle de los Jazmines N53-147 y Pasaje San Carlos (Sector Brasilia 2) Quito, Ecuador • T +593 2 328 4407 • info.ec@feilosylvania.com • **EL SALVADOR:** Feilo Sylvania El Salvador. Calle Siemens #48, Zona Industrial Santa Elena, Antiguo Cuscatlán, La Libertad, El Salvador. • PBX: +503 2239-2239 • info.sv@feilosylvania.com • **GUATEMALA:** Feilo Sylvania Guatemala. 17 Avenida 50-21 Zona 12 Bodega #7, Ciudad de Guatemala. • PBX +502 2313-5300 • info.gt@feilosylvania.com • **NICARAGUA:** Feilo Sylvania Nicaragua. Hospital Central Managua, 2 cuadras al Norte, 2 cuadras al Oeste. • T +505 2278-6445 • info.ni@feilosylvania.com • **PANAMÁ:** Feilo Sylvania Panamá S.A. Plaza Max Jiménez, Local #1 Vía Ricardo J. Alfaro. • T +507 360-3100 • info.pa@feilosylvania.com • **PERÚ:** Feilo Sylvania Perú S.A.C. RUC: 20518185129 Calle Bernardo Monteagudo No. 310 - Magdalena del Mar, Lima-Perú • **VENEZUELA:** Feilo Sylvania Venezuela. Carretera Nacional, Sector Las Flores, Centro Industrial Las Flores, Local D, Guatire, Estado Miranda • T +58 212 381 0452 | www.sylvania-americas.com