

**LED HIGH BAY SYL-SECURE**

Luminario LED High Bay para Áreas Clarificadas

**LED HIGH BAY SYL-SECURE** es un luminario diseñado para ambientes con riesgo de explosión que tienen presencia de vapores, gases inflamables o polvos combustibles, ideal para entornos hostiles y severos donde puede haber presencia de humedad, alta suciedad, polvo, ambientes corrosivos y con vibración. Su cuerpo esta construido en aleación de aluminio sin cobre color gris, resistente a la corrosión y difusor de vidrio templado resistente a impactos y choques térmicos. Disponible en tres potencias y 3 diferentes opciones de ángulo de apertura.

**Certificaciones y cumplimientos:**

- Certificado UL844 - Luminaires for Use in Hazardous (Classified Locations)
- IP66
- IK08
- 5G Vibration Test



**NEC y CEC**

- Clase I, Div. 2, Grupos A, B, C y D
- Clase II, Div. 1, Grupos E, F y G
- Clase II, Div. 2, Grupos F y G
- Clase III Div. 1

**T Raiting:**

- T4A

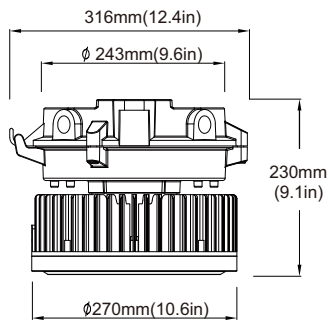
**Configuraciones disponibles / Available Configurations**

Código Code	Descripción Description	Potencia (W) Power	Tensión (V~) Voltage	Corriente (A) Current	Flujo Lum. (lm) Luminous flux	Eficacia (lm/W) Efficacy	Peso (kg) Weight
P25554-01	LED HIGH BAY SYL-SECURE 80W T1	80	120 - 277	0.702 - 0.304	10 450	131	10.2
P23978-01	LED HIGH BAY SYL-SECURE120W T1	120	120 - 277	0.410 - 1.190	15 720	131	10.2
P23979-01	LED HIGH BAY SYL-SECURE150W T1	150	120 - 277	0.510 - 1.490	19 650	131	10.2
P23980-01	LED HIGH BAY SYL-SECURE200W T1	200	120 - 277	0.700 - 1.980	26 200	131	10.8
P239915-01	LED HIGH BAY SYL-SECURE80W T3	80	120 - 277	0.702 - 0.304	10 450	131	10.2
P23981-01	LED HIGH BAY SYL-SECURE120W T3	120	120 - 277	0.410 - 1.190	15 720	131	10.2
P23982-01	LED HIGH BAY SYL-SECURE150W T3	150	120 - 277	0.510 - 1.490	19 650	131	10.2
P23983-01	LED HIGH BAY SYL-SECURE200W T3	200	120 - 277	0.700 - 1.980	26 200	131	10.8
P25566-01	LED HIGH BAY SYL-SECURE80W T5	<b>80</b>	120 - 277	0.702 - 0.304	12 000	150	10.2
P23984-01	LED HIGH BAY SYL-SECURE120W T5	120	120 - 277	0.410 - 1.190	18 000	150	10.2
P23985-01	LED HIGH BAY SYL-SECURE150W T5	150	120 - 277	0.510 - 1.490	22 500	150	10.2
P23986-01	LED HIGH BAY SYL-SECURE200W T5	200	120 - 277	0.700 - 1.980	30 000	150	10.8

**Resumen de Rendimiento / Performance Summary**

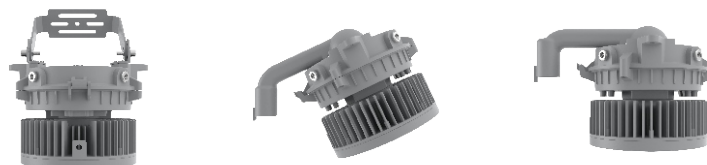
Frecuencia de operación / Operating frequency	50 / 60 Hz	Hermeticidad / IP Protection	IP66
Capacidad de atenuación / Dimming capability	0 - 10 V~	Protección / Protection	IK 08
Factor de potencia / Power factor	>0.95	Vida útil / Lifespan	145 000 hrs. L70 @ 50° C
Temperatura de Color / CCT	5 000 K	Garantía / Warranty	5 años / Years
IRC / CRI	>70	Tipo de montaje / Mounting type	Suspender / Pendant
Rango de Temp. de Operación / Operation Temp. Range	-40° - 65° C	Accesorios / Accesories	Bracket
Humedad Relativa / Relative Humidity	10% - 90%	Ángulo de Apertura / Beam Angle	Type I, III y V

## Dimensiones / Dimensions



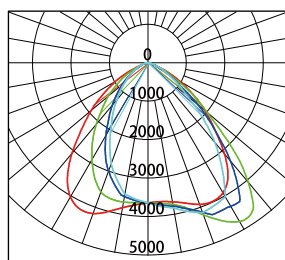
## Accesorios / Accessories

Código Code	Descripción Description	Observaciones Observations
P239912-01	U-BRACKET SS304 HB SYL SECURE	Ángulo de montaje seleccionable
P239914-01	STANCHION 25° - NPT 1.25 SYL SECURE	Montaje a 25° en poste de 1.66"; NPT 1.25"
P239914-01	STANCHION 90° - NPT 1.25 SYL SECURE	Montaje a 90° en poste de 1.66"; NPT 1.25"

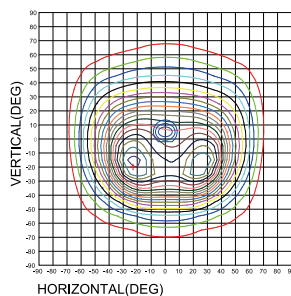


## Información Fotométrica / Photometric Information

### 1. Distribución luminosa Curva Tipo I

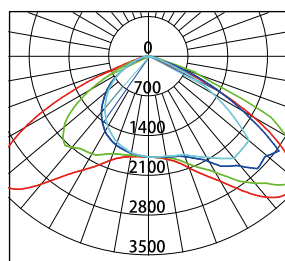


- C0/180,102.1
- C30/210,94.2
- C60/240,77.3
- C90/270,72.6

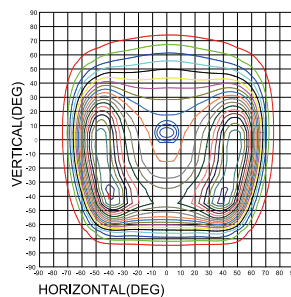


Height	Diameter	Eavg
2m	6m	491Lux
4m	12m	122Lux
6m	18,1m	54Lux
8m	24,1m	30Lux
10m	30,2m	19Lux

### 2. Distribución luminosa Curva Tipo III

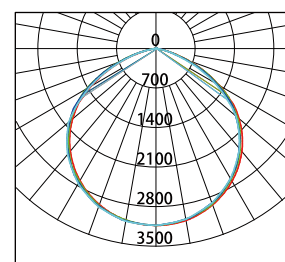


- C0/180,134,6
- C30/210,133,3
- C60/240,98,3
- C90/270,102,0

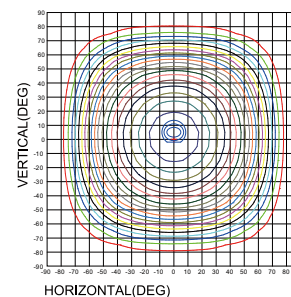


Height	Diameter	Eavg
2m	6m	491Lux
4m	12m	122Lux
6m	18,1m	54Lux
8m	24,1m	30Lux
10m	30,2m	19Lux

### 3. Distribución luminosa Curva Tipo V



- C0/180,112,5
- C30/210,113,7
- C60/240,112,9
- C90/270,111,4



Height	Diameter	Eavg
2m	6m	491Lux
4m	12m	122Lux
6m	18,1m	54Lux
8m	24,1m	30Lux
10m	30,2m	19Lux