

ILUMINACIÓN HOSPITALARIA

Los hospitales son parte importante en nuestra sociedad, son instituciones encargadas de brindar a la población una asistencia médica-sanitaria completa, tanto curativa como preventiva.

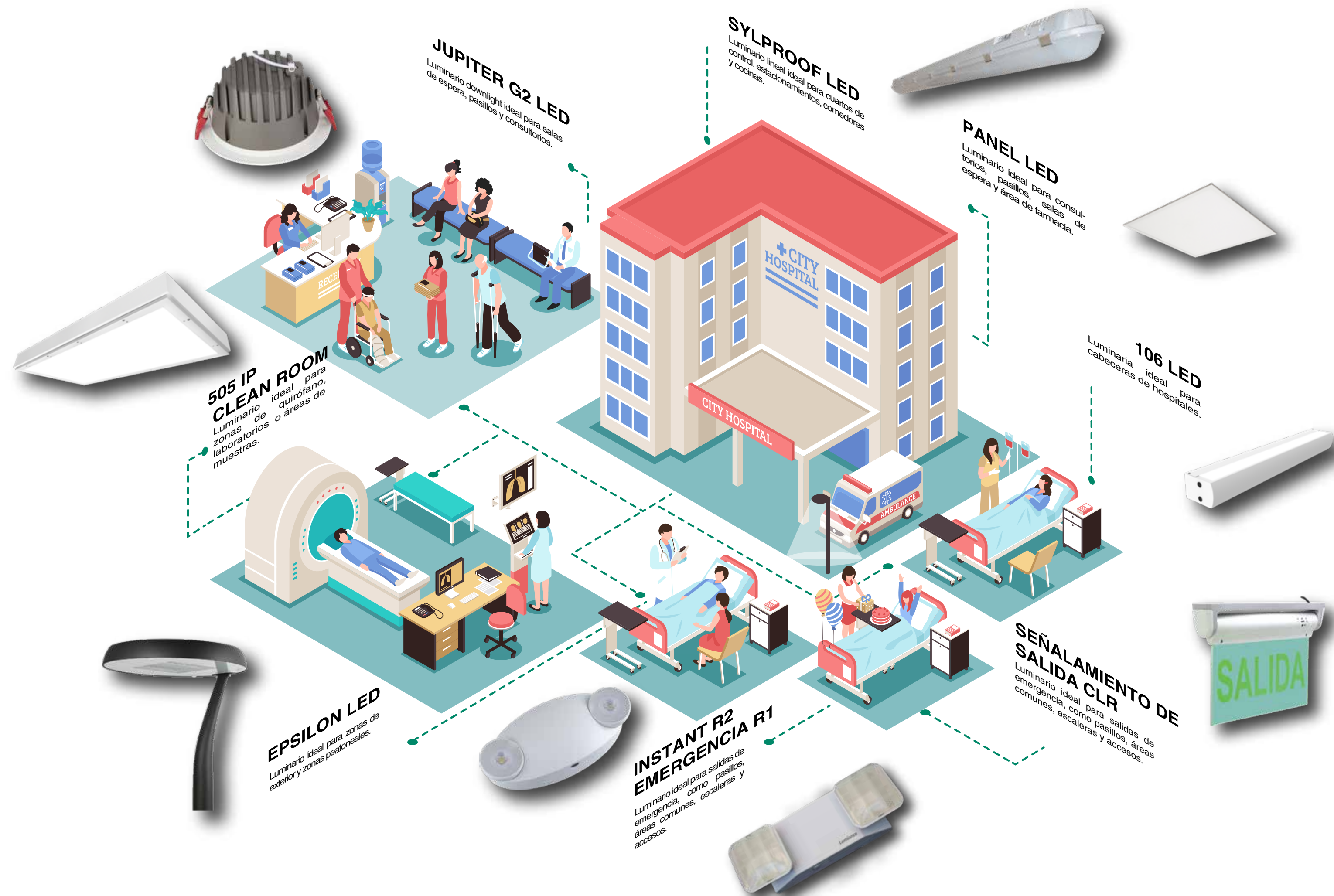
Existen tres clases de hospitales:

- Primer nivel : Asistencia médica básica
- Segundo nivel: Asistencia médica intermedia
- Tercer nivel: Asistencia médica de mayor complejidad, en estos hospitales se atienden a pacientes con afectaciones que irán de simples a graves, críticas, cuidados paliativos o incluso terminales.

La estructura de un hospital esta especialmente diseñada para cumplir las funciones de prevención, diagnóstico y tratamiento de enfermedades.

La iluminación desempeña una función importante en el cuidado de la salud. Una adecuada iluminación, potencializa la capacidad del personal para atender a los usuarios y disminuir los errores médicos, así como a mejorar la calidad de la estancia de los pacientes.

En Lumiance reconocemos el arduo trabajo que se realizan en estos sitios ofreciendo así, luminarios adecuados para las diferentes áreas de un hospital, los cuales se muestran a continuación.



JUPITER G2 LED

- Fabricado en aluminio acabado blanco y gris, con difusor de policarbonato.
- Diseño antideslumbramiento que provee un mayor confort visual.
- Eficacia de hasta 100 lm/W.
- Cuenta con clips a presión para montaje empotrado
- 3 años de garantía.

PANEL LED

- Diseño delgado construido en aluminio y difusor opalino de policarbonato.
- Excelente distribución luminosa que ayuda a evitar el deslumbramiento y brinda confort visual.
- Sus dimensiones permiten su fácil instalación en plafón reticular
- Disponible en temperatura de color de 6 500 K y 4 000K
- 3 años de garantía

SALIDA DE EMERGENCIA CLR

- Cuerpo ligero de termoplástico ABS y PMMA transparente.
- Batería de Níquel-Cadmio, con tiempo de carga de 24 horas y hasta 5 horas de respaldo
- Opción de instalación sobre puesto en paredes, techos o muros, o suspendido.

INSTANT R2 Y EMERGENCIA R1 MINI

- Cuerpo hecho en termoplástico ABS retardante de flama y con dos spots dirigibles.
- Batería de Níquel-Hidruro Metálico, con tiempo de carga de 24 horas y hasta 3 horas de respaldo.
- 3 años de garantía



Lumiance



LED EPSILON

- Chasis fabricado en aluminio inyectado color negro y óptica de policarbonato con difusor de cristal templado.
- Su diseño moderno lo convierte en una alternativa ideal para el paisajismo de exteriores.
 - Eficacia de hasta 140 lm/W.
 - Apertura curva tipo V.
 - Montaje en punta de poste.
 - Garantía de 5 años.

106 LED

- Luminaria bi-direccional, fabricada de lamina de acero y difusor opalino, gracias a su diseño puede aportar distribución de luz directa o indirecta de manera eficiente.
 - Eficacia de hasta 120 lm/W.
 - Montaje sobre puesto en pared.
 - Garantía de 5 años.

505 IP CLEAN ROOM

- Para aplicación en lugares con restricción en la cantidad de partículas en el ambiente, de acuerdo a la norma ISO14644.
- Fabricado en lámina de acero color blanco y difusor opalino de policarbonato.
 - Eficacia de hasta 121 lm/W.
 - 5 años de garantía.

SYLPROOF LED 2

- Cuerpo fabricado en policarbonato y difusor de policarbonato.
 - Su diseño ligero facilita la instalación.
 - Eficacia de hasta 140lm/W.
 - Para montaje sobrepuesto.
 - Garantía de 3 años.

Para mayor información del producto consulta nuestra página web www.lumiance.mx